

Kablolarınızı 3 boyutlu rotalayın

SPACECABLE



SpaceCable çözümü ile hızlı bir şekilde kablolarınızı yapabilir, işlevini dener ve oluşan verileri



işletmenizdeki diğer bölümlere aktarabilirsiniz. Bileşenler ve bağlayıcılar yaratabilir, değişik tiplerde tel ve kablolar



tanımlayabilirsiniz. Tellerden kabloları, kablolardan demetleri yaratabilir, blendajlar tanımlayabilir, materyal ve renk atamaları yapabilirsiniz.



Elektromekanik uyumsuzlukları tasarımın erken safhalarında saptamak, hem ürünün kalitesini yükseltir, hem de ürünün piyasaya çıkma süresini azaltır.



SpaceCable çözümü elektrik ve makina mühendislerinin beraber kullandığı veriler arasında bir köprü görevini görür. Bu verilerin paylaşımı hassas sanal modellerin kurulmasını sağlar ve tasarım kararlarının tüm elektro mekanik ortamda alınmasını sağlar. Bu birleşik çok disiplinli yaklaşım, hata oluşumunu en aza indirir ve tasarımın tamamlanmasını hızlandırır.



SpaceCable çözümü, öncelikle, kabloların çokca tasarlandığı elektromekanik, uçak, otomotiv, demiryolları, gemicilik ve beyaz eşya endüstrilerinde kullanılır.



SpaceCable, kullanıcının kendi isteğine göre tanımlayabileceği, standartlara uygun, yüksek seviyeli rotalama (kabloların üç boyutta tasarlanması) komutlarına sahiptir.



Kablaj bir kere rotalandıktan ve optimize edildikten sonra,



kullanıcı gerekli tüm çizim ve üretim bilgilerini tanımlayabilir, kabloları 2 boyuta açabilir, 'formboard' denilen kablo üretiminde kullanılan çivili tahtaları yaratabilir. SpaceCable gibi kablaj çözümlerinin kullanımı, tüm tasarımın sanal bir ortamda yapılmasını sağladığından, mühendislerin gerçek protipleri üretilip, kabloları bu model üzerinde elle kabloların neredelerden geçeceğini saptamaya yönelik işleri, gereksiz kılar.

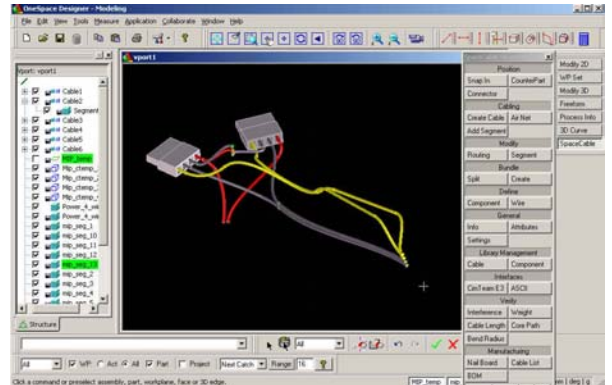
CoCreate şirketinin 3 boyutlu tasarım ürünü OneSpace Designer Modeling ile beraber işleyen SpaceCable, elektrik tasarım programlarından gelen kablo listesi çıktısının verilerini kullanır.

Teller, kablolar ve birleşme noktaları kablo demetleri olarak oluşturulurlar. Çap, en fazla bükülme yarıçapı ve en fazla kablo uzunluğu gibi fiziksel değerler kolayca ve otomatik olarak SpaceCable tarafından hesaplanır.

SpaceCable in kendi kablaj komutları sayesinde kablolama işlevleri otomatik olarak yapılır.

Teller ve kablolar bağlayıcıların pinleri arasında etkileşimli olarak rotalanırlar. Tel ve kabloların birleşme noktalarında birleşme elemanları tanımlanır, birden çok kablo bir pin e rotalanabilir. Yuvarlak, yassı, izole edilmiş gibi değişik kablo tipleri tanımlanabilir.

Elektrik çizimlerinde kullanılan bağlayıcı ve diğer elemanların bulunduğu zengin bir elektrik mühendisliği kütüphanesi de SpaceCable ile birlikte kullanılabilir. Kullanıcın isteğine bağlı yeni elemanlar kolayca bu kütüphaneye eklenebilir. Tasarımcı, çeşitli sorgulama yöntemleriyle veri tabanından aradığı parçaları kolaylıkla bulabilir.

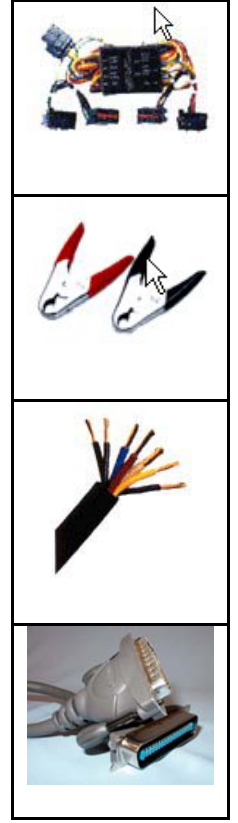


Elektriksel, fiziksel ve üretim ile ilgili tasarım kuralları uygulanarak en iyi çözüm olanakları bulunur.

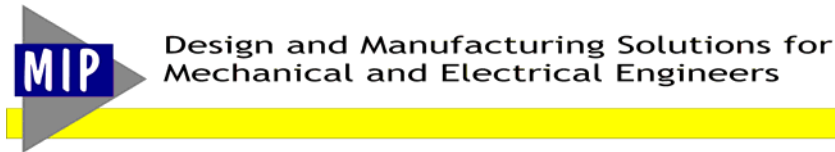
SpaceCable tellerin, kabloların ve birleşme noktalarının doğru tanımlanıp tanımlanmadığını da kontrol eder.

Bu kontroller sayesinde esas üretime başlamadan önce hatalar tespit edilir.

Parça listeleri (BOM), kabloların "Nereden-nereye" listeleri gibi çıktılar otomatik olarak oluşturulur ve kullanıcının istediği formatta hazırlanabilir.



| Desteklenen diller | Ürün seri numaraları | |
|--------------------------------|----------------------|--|
| İngilizce | M355L | SpaceCable <i>Small Project Edition</i> License |
| Almanca | M360L | SpaceCable <i>Professional</i> License |
| Rusça | M355S | SpaceCable <i>Small Project Edition</i> 1 year of software support |
| Desteklenen İşletim sistemleri | M360S | SpaceCable <i>Professional</i> 1 year of software support |
| Windows 2000/XP/2003 | M355T | SpaceCable <i>Small Project Edition</i> training (2 days) |
| Hp-ux | M360T | SpaceCable <i>Professional</i> training (2 days) |



Ürün üzerine daha fazla detaylı bilgiler <http://www.spacecable.info> sitesinden veya MIP bürolarından alınabilir

| <i>MIP Macaristan</i> | <i>MIP Estonya</i> | <i>MIP Türkiye</i> |
|---|---|---|
| Vörösmarty u. 53/2 1064 Budapest / HUNGARY Tel: +36 1 269 52 50 Fax: +36 1 269 52 51 Email: mip@mip.hu http://www.mip.hu | Viru 9-7 10140 Tallinn / ESTONIA Tel: +372 64 111 00 Fax: +372 64 111 11 Email: mip@mip.ee http://www.mip.ee | Simitas Bloklari 5/21 Merter 34173 Istanbul / TURKEY Tel: +90 212 539 45 61 Fax: +90 212 539 45 28 Email: mip@mip.com.tr http://www.mip.com.tr |